

soluzioni di foratura

morbidelli cx100

centro di foratura flessibile



REV. N. 01 - 05.2018



SCM GROUP SPA
via Casale 450 - 47826 Villa Verucchio, Rimini - Italy
tel. +39 0541 674111 - fax +39 0541 674274
morbidelli@scmgroup.com
www.scmwood.com



00L0367228H



morbidelli cx100

la tecnologia compatta in soli 8 m²

Il centro di lavoro verticale **compatto** dalle grandi **performance**, di foratura in spazi contenuti:

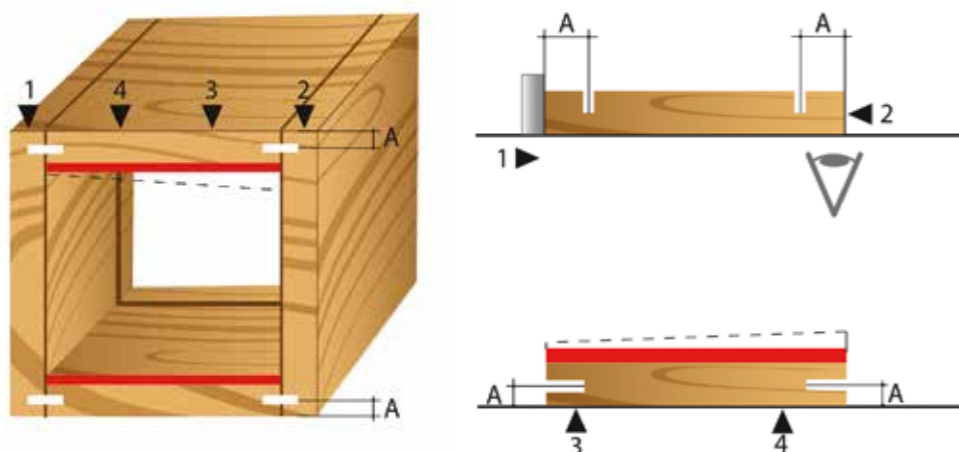
- **in grado di produrre fino a 400 pezzi per turno.**
- **ideale per produzioni a lotto 1** e forature sulle **5 facce** del pannello, fresature e tagli di lama.
- **affidabile e flessibile con cicli di lavorazione molto brevi e zero tempi improduttivi** per operazioni di Set-Up.
- **massima libertà nel processare** differenti tipi di materiali (MDF, truciolati, pannelli con finiture delicate, etc.) ed anche pannelli di piccole dimensioni.

morbidelli cx100, il tuo partner di successo sempre pronto a darti il massimo a prezzo contenuto.



morbidelli cx100

la compatta precisa e veloce



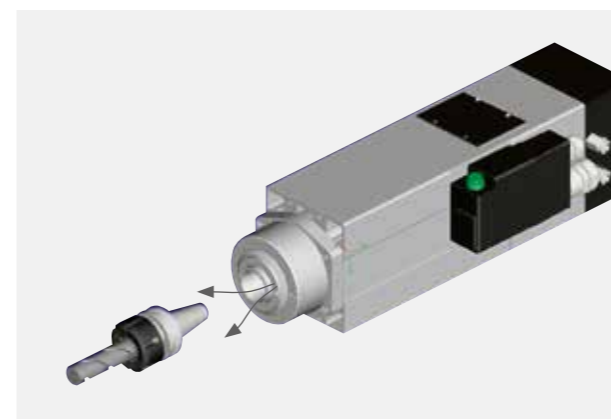
Finitura perfetta, forare dall'alto consente di riferire nella parte esterna del pannello occultando eventuali difetti di squadro del pezzo; il risultato è quello di riportare le eventuali inesattezze all'interno del box.



Elevata precisione e velocità di movimento, tutti i gruppi operatori sono azionati da motori brushless e scorrono su guide prismatiche con pattini a ricircolo di sfere. Il sistema di movimentazione in X, Y, e Z avviene per mezzo di viti a ricircolo di sfere di altissima precisione.



Dotazione completa del gruppo operatore con testa a forare per fori verticali ed orizzontali, lama per cava schienale lungo l'asse X, ed elettromandrino per fresature da 5,5 kW a 18000 g/min.



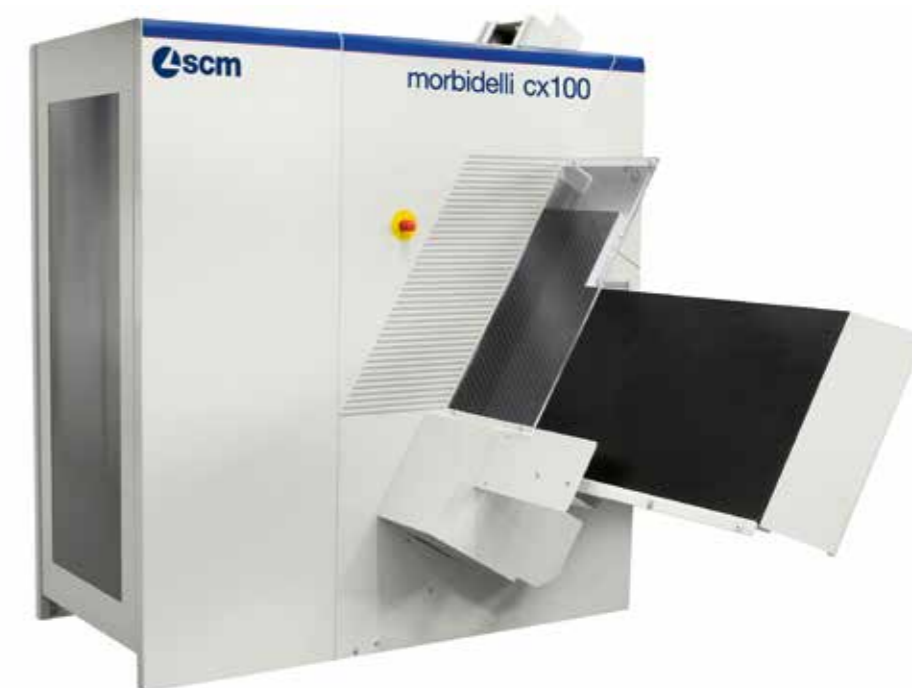
Massima velocità di set up. Con il cambio rapido dell'utensile ISO 30, l'elettromandrino velocizza le operazioni di sostituzione manuale dell'utensile e della fresa.

Cicli di lavorazione molto brevi e zero tempi improduttivi per le operazioni di set-up; la testa di foratura a 18 mandrini indipendenti (12 verticali, 4 orizzontali lungo l'asse X, 2 orizzontali lungo l'asse Y) e lama in X sull'intera superficie del pannello per lavorare:

- lunghezza da 200 a 3050 mm
- altezza da 70 a 900 mm
- spessore da 10 a 60 mm



Ergonomica, i supporti laterali consentono all'operatore di caricare e scaricare facilmente pannelli fino a 3050 mm.



morbidelli cx100

la compatta produttiva, flessibile e versatile

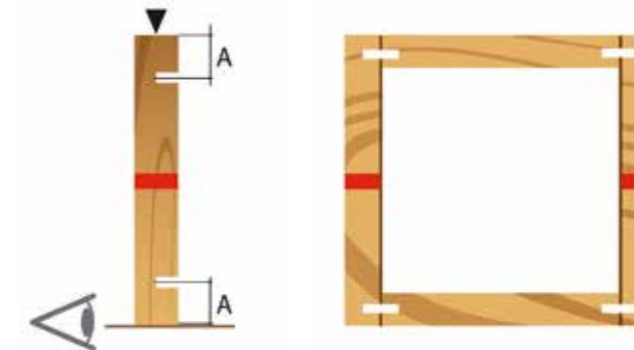
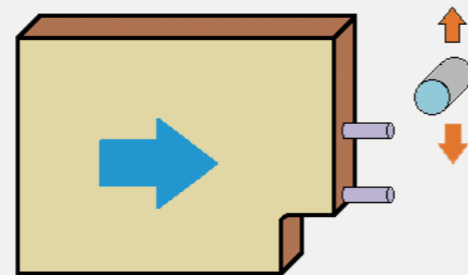


Massima stabilità del pezzo ed alta qualità di lavorazione, con la pinza mobile ad apertura flottante che non necessita di alcuna regolazione ed il tavolo antigraffio in bachelite che garantisce alta qualità di lavorazione anche per i pannelli con superfici delicate. **Zero imprecisioni** nella foratura orizzontale grazie all'utilizzo di dispositivi di pressione dedicati.

Eliminazione dei tempi morti, tramite il lettore di codice a barre è possibile caricare in automatico il programma di lavorazione semplicemente scansionando l'etichetta sul pannello, evitando errori all'operatore.



Alto livello di versatilità, la battuta di riferimento programmabile permette di lavorare pezzi anche con spine già inserite o con fresature già eseguite.



Giunzioni perfette con lettura automatica della lunghezza pezzo. Ogni difformità tra la lunghezza reale del pannello e quella impostata viene rilevata dal lettore laser di precisione consentendo l'**allineamento perfetto**.

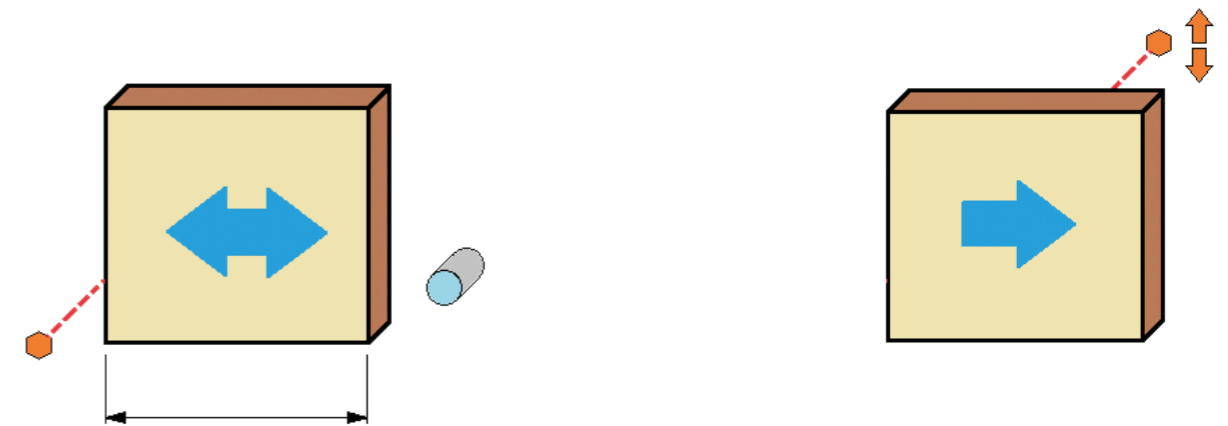
Possibilità di eseguire **fresature localizzate** su tutto il pannello:

- lavorazioni con la lama su tutta la dimensione X del pannello
- **raggiature** dei quattro spigoli del pannello
- lavorazione di pannelli con **superficie delicata**
- lavorazioni **Toe-Kick**



Sicurezza e affidabilità, grazie al gruppo pressore superiore che assicura l'aderenza dei pezzi al riferimento inferiore garantendo la massima precisione di lavorazione.

Le cappe aspiranti assicurano una perfetta pulizia del pezzo.



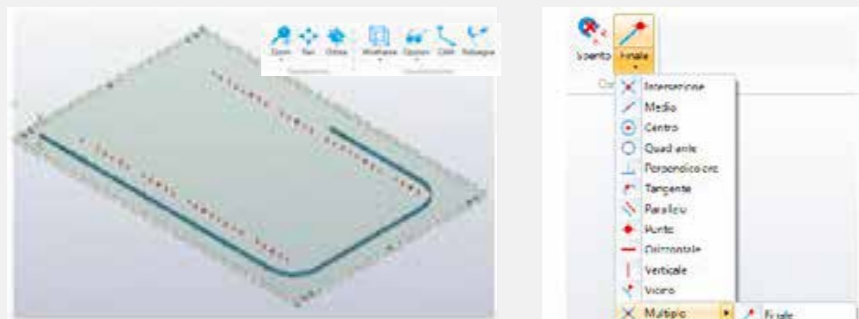
Esecuzione di programmi con riferimento destro e sinistro o misto utilizzando il **sensore posteriore**.

Niente errori di carico pannelli con il **sensore di congruenza Y** che verifica la corrispondenza della dimensione del pezzo inserito con quello programmato.

morbidelli cx100

la compatta facile da usare

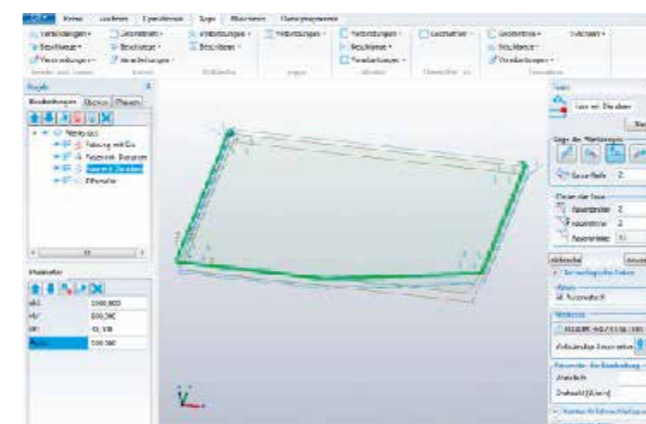
MAESTRO UNICO IN CREATIVITÀ



Software di programmazione CAD/CAM per la progettazione di ogni processo produttivo

Sviluppato in ambiente Windows®, permette di programmare con estrema facilità grazie ad un ambiente di sketching avanzato, semplice ed intuitivo, che fornisce al cliente tutti gli strumenti necessari per il disegno dei suoi pezzi e la loro disposizione sul piano di lavoro, la gestione degli utensili e relative lavorazioni, il tutto in un contesto perfettamente integrato e performante.

Le apps per progettare facilmente risparmiando il tuo tempo



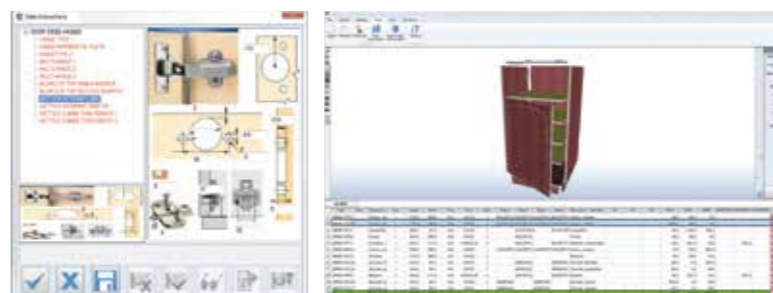
Maestro apps è una libreria di funzioni di programmazione subito disponibili e semplici da utilizzare, sviluppate da SCM e specifiche per la realizzazione di elementi di arredo, mobili, ecc. Con un semplice “click” l'utilizzatore ha la possibilità di accedere gratuitamente al know-how tecnologico di SCM.

MAESTRO CABINET UNICO NELLA REALIZZAZIONE DI MOBILI



Applicativo dedicato al settore dell'arredamento domestico e per ufficio, specifico per la progettazione di mobili e la programmazione passo dopo passo di cabinet.

Include un'ampia libreria dei più diffusi modelli di mobile e grazie ad un semplice wizard, l'utilizzatore è guidato nella programmazione e personalizzazione del modello secondo le proprie esigenze.

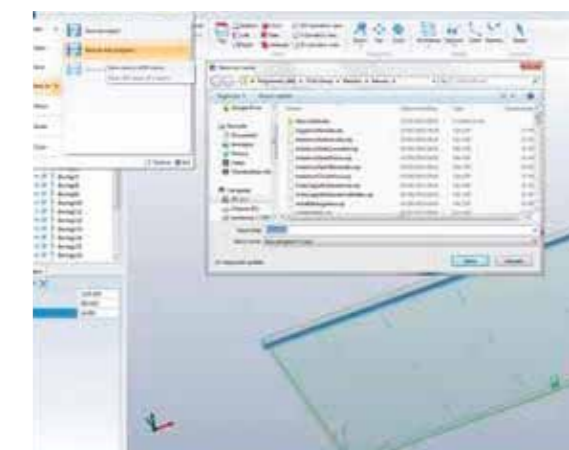


MACRO: La più veloce

I programmi possono essere trasformati velocemente in macro-lavorazioni e archiviati in una libreria per essere sempre pronti all'uso.

TECHNOLOGY: Imparare dall'esperienza

Programmazione veloce di lavorazioni comuni ricorrenti e generazione di sottoprogrammi applicabili ad ogni nuova geometria.



Tool Manager

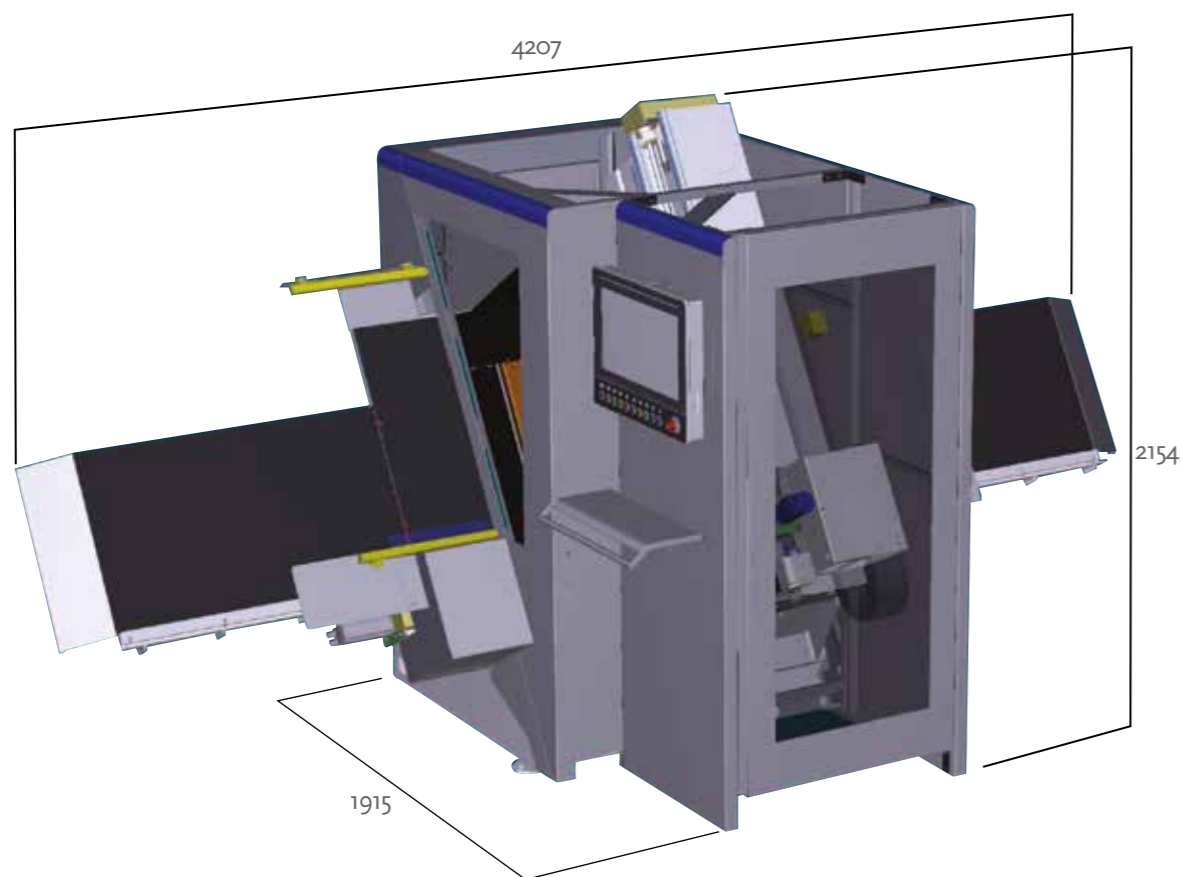
Utensili selezionabili direttamente e semplicemente grazie a una chiara rappresentazione grafica.

Gestire con un tocco tutte le funzioni operative della macchina, grazie al PC industriale con monitor LCD multi-touch a colori 21,5". La connessione ethernet permette di collegare la macchina alla rete aziendale.



morbidelli cx100

compatta nello spazio, prestazioni al massimo



MORBIDELLI CX100

dati tecnici

Max. dimensione pezzo lavorabile	mm	3050 x 900 x 60
Min. dimensione pezzo lavorabile	mm	200 x 70 x 10
Velocità assi X-Y	m/min	40 - 40
Mandrini verticali indipendenti	n.	12 (7+5)
Mandrini orizzontali indipendenti lungo X	n.	4
Mandrini orizzontali indipendenti lungo Y	n.	2
Potenza elettromandrino max	kW	5,5

MENO CONSUMI = MENO COSTI

SavEnergy permette di usare l'energia solo quando serve, facendo funzionare i dispositivi solo quando veramente necessario. La macchina si porta automaticamente in stand-by quando non ci sono pannelli da lavorare. Risparmio annuo fino al 10% (opz.).

**AZIENDA CON SISTEMA
DI GESTIONE QUALITÀ
CERTIFICATO DA DNV GL
= ISO 9001 =**

I dati tecnici possono variare in funzione della composizione scelta. Per esigenze dimostrative alcune foto riproducono macchine complete di accessori. Senza nessun preavviso i dati tecnici possono essere modificati, le modifiche non influenzano la sicurezza prevista dalle norme CE.

LE PIÙ SOLIDE TECNOLOGIE DEL LEGNO SONO IL NOSTRO DNA

SCM. IN UN SOLO BRAND UN GRANDE PATRIMONIO DI COMPETENZE

Con oltre 65 anni di primati SCM è il grande protagonista della woodworking technology, il risultato dell'integrazione dei migliori know-how nelle macchine e negli impianti per la lavorazione del legno, presente in tutto il mondo con la più ampia rete distributiva del settore.

65 anni di storia

3 principali poli produttivi in Italia

300.000 metri quadrati di sedi e stabilimenti nel mondo

17.000 macchine prodotte annualmente

90% di export

20 filiali estere

350 agenti e distributori

500 tecnici di assistenza

500 brevetti registrati

Nel nostro DNA la forza di un grande Gruppo. SCM è parte di Scm Group, leader mondiale nelle macchine e componenti industriali per la lavorazione di una vasta gamma di materiali.

SCM GROUP, UN TEAM DI ECCELLENZE PER LA PIÙ EVOLUTA COMPETENZA NELLE MACCHINE E NEI COMPONENTI INDUSTRIALI

INDUSTRIAL MACHINERY

Macchine stand alone, impianti integrati e servizi dedicati al processo di lavorazione di una vasta gamma di materiali.



TECNOLOGIE
PER LA LAVORAZIONE DEL LEGNO



TECNOLOGIE PER MATERIALI
COMPOSITI, ALLUMINIO, PLASTICA,
VETRO, PIETRA, METALLO

INDUSTRIAL COMPONENTS

Componenti tecnologici per le macchine e gli impianti del gruppo, di terzi e per l'industria meccanica.



ELETTROMANDRINI E
COMPONENTI TECNOLOGICI



QUADRI ELETTRICI



CARPENTERIA METALLICA



FUSIONE IN GHISA



is more